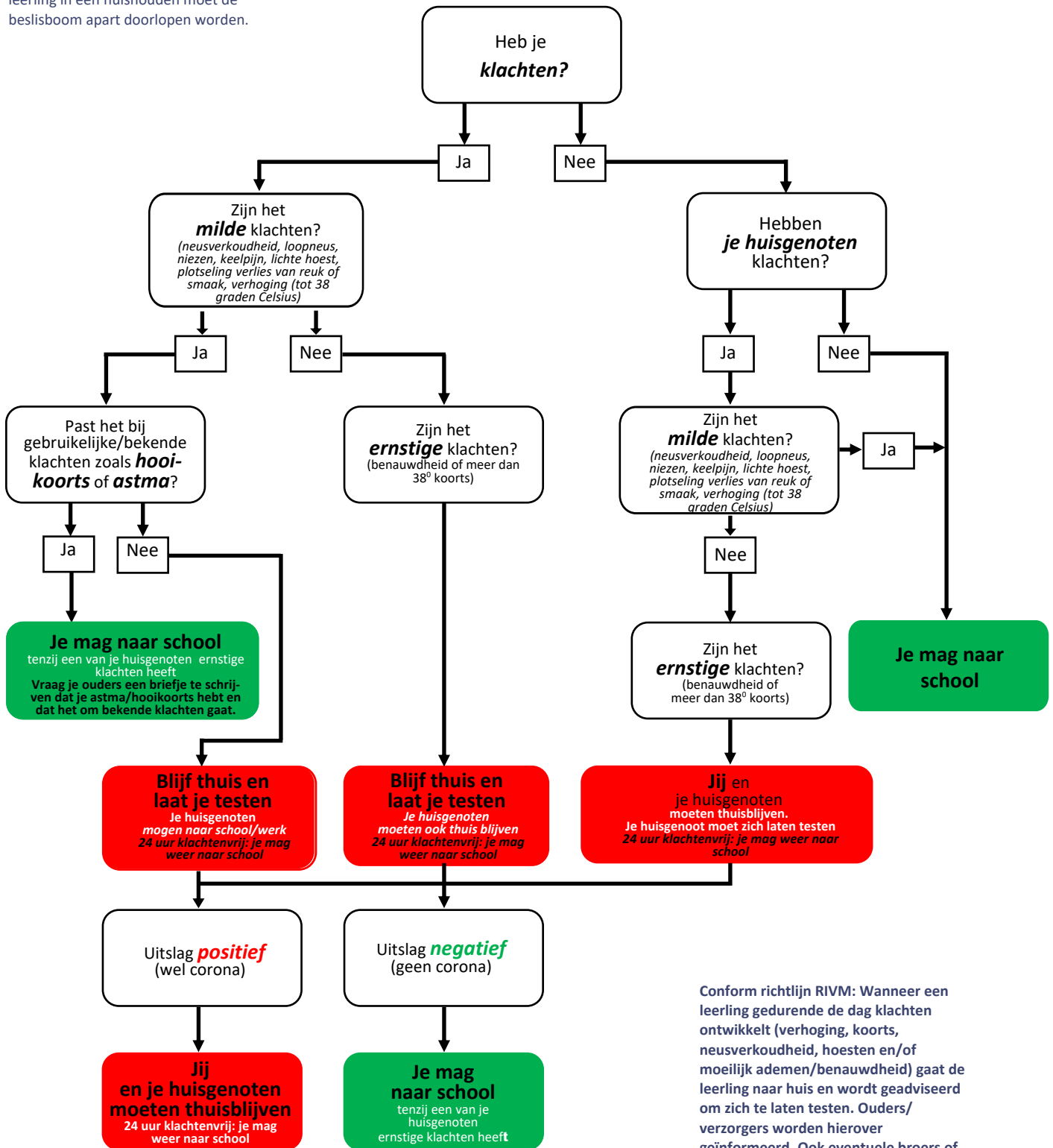


Deze beslisboom is ontwikkeld op basis van de richtlijnen van de rijksoverheid.nl en is een leidraad voor ouders en leerlingen van LVO-scholen. Voor iedere leerling in een huishouden moet de beslisboom apart doorlopen worden.



Conform richtlijn RIVM: Wanneer een leerling gedurende de dag klachten ontwikkelt (verhoging, koorts, neusverkoudheid, hoesten en/of moeilijk ademen/benaauwdheid) gaat de leerling naar huis en wordt geadviseerd om zich te laten testen. Ouders/verzorgers worden hierover geïnformeerd. Ook eventuele broers of zussen op dezelfde school worden hierover geïnformeerd en naar huis gestuurd en ook hier wordt geadviseerd om zich te laten testen indien zij klachten vertonen.